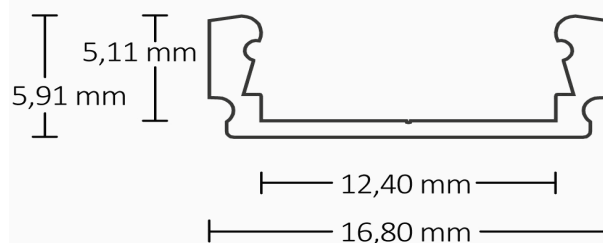
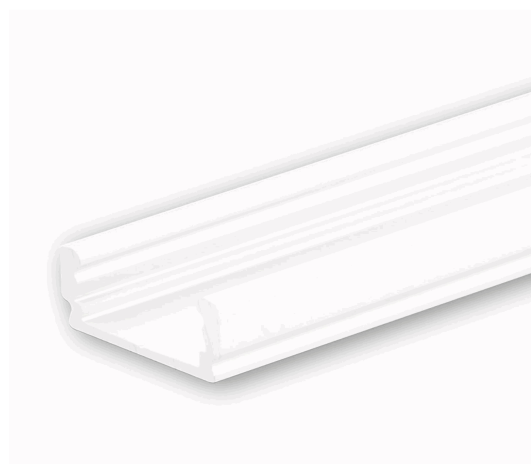


LED Aufbauprofil MICRO Aluminium pulverbeschichtet weiß RAL 9010, 200cm

Artikelnummer: 90 8000 3112

Produktspezifikation:

Schutzart: IP20
Umgebungstemperatur: 0°C - 40°C
Gehäusefarbe: weiß
Gehäusematerial: Aluminium
Gewicht: 158,0 g
Länge: 2000,0 mm
Breite: 16,8 mm
Höhe: 5,9 mm



Besonderheiten:

Kühlmasse = 79 Gramm/Meter, WICHTIG: Klebefläche muss vor der Anwendung entfettet werden! Dieses LED AUFBAU-Profil hat ein besonders schmales und flaches Design, ist für LED Flexbänder mit einer maximalen Breite von 12 mm konzipiert und wird universell im Innenbereich (in Verbindung mit der Kabelschleuse TUNNEL auch als eigenständige LED Hängeleuchte mit Seilabhängung oder als LED Leuchte fixiert mit Montageklammern/-federn) eingesetzt. Dieses Alu-Profil kann anwendungsspezifisch auch zum Einbau verwendet werden.